

Brieka

◆ M R_{xs} (F)

Teva

Kapsel, hård 25 mg

(Kapseln är vit, storlek 4 (14,5 mm), märkt "PGB 25" på underdelen med svart bläck)

◆ Risk för tillvänjning föreligger.

lakttag försiktighet vid förskrivning av detta läkemedel.
Särskild receptblankett krävs

Antiepileptika, övriga antiepileptika

Aktiv substans:

Pregabalin

ATC-kod:

N03AX16

Läkemedel från Teva omfattas av Läkemedelsförsäkringen.

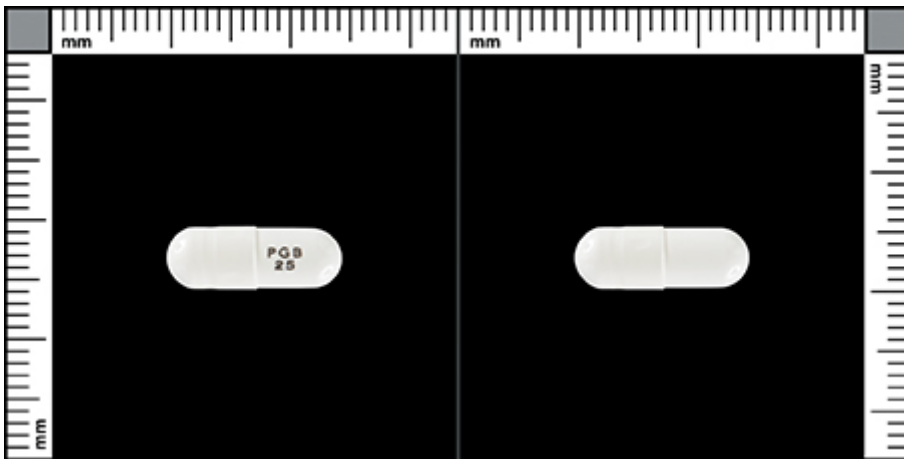
Bilder och delbarhet

Tablettbilder

Företagets beskrivning av tablett/kapseln:

Kapseln är vit, storlek 4 (14,5 mm), märkt "PGB 25" på underdelen med svart bläck

Tablett



5,3 x 14,5 mm utan skåra

Märkning 1: PGB 25

Delbarhetsinformation:

Sväljes hela.