

## Oprymea

**R F****KRKA**

Depottablett 0,26 mg

(Vita eller nästan vita, runda (diameter 10 mm), svagt bikonvexa tabletter märkta med P1 på ena sidan, med fasade kanter och eventuella fläckar.)

Medel vid parkinsonism, dopaminagonister

**Aktiv substans:**

Pramipexol

**ATC-kod:**

N04BC05

Läkemedel från KRKA omfattas av Läkemedelsförsäkringen.

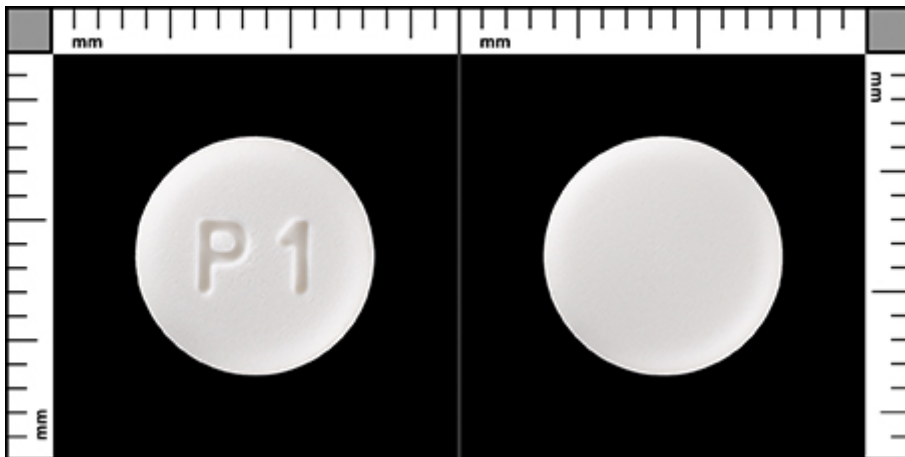
## Bilder och delbarhet

### Tablettbilder

**Företagets beskrivning av tablett/kapseln:**

Vita eller nästan vita, runda (diameter 10 mm), svagt bikonvexa tabletter märkta med P1 på ena sidan, med fasade kanter och eventuella fläckar.

# Tablett



10,0 x 10,0 mm utan skåra

**Märkning 1:** P1

**Delbarhetsinformation:**

Sväljes hela. Får inte delas. Får inte krossas. Får inte tuggas.