

## Brieka

 MR<sub>s</sub> (F)

### Teva

Kapsel, hård 25 mg

(Kapseln är vit, storlek 4 (14,5 mm), märkt "PGB 25" på underdelen med svart bläck)



Risk för tillvänjning föreligger.

Iakttag försiktighet vid förskrivning av detta läkemedel.

*Särskild receptblankett krävs*

Antiepileptika, övriga antiepileptika

### Aktiv substans:

Pregabalin

### ATC-kod:

N03AX16

Läkemedel från Teva omfattas av Läkemedelsförsäkringen.

## Bilder och delbarhet

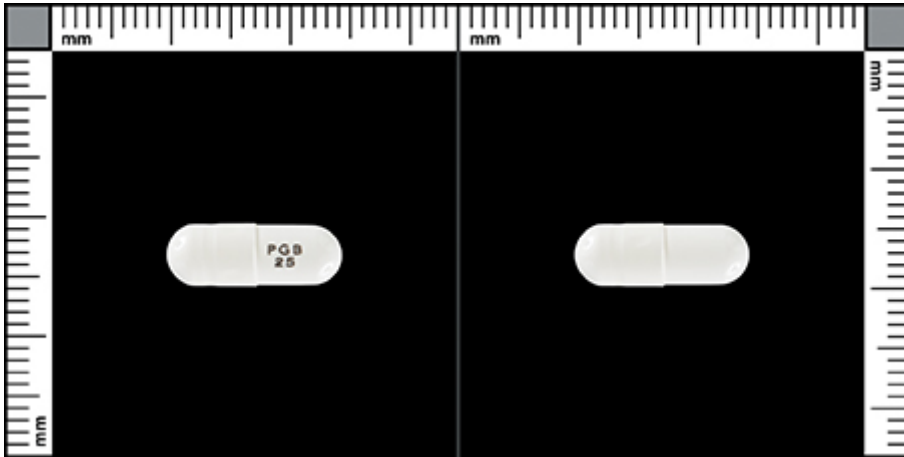
### Tablettbilder

#### Företagets beskrivning av tablett/kapseln:

Kapseln är vit, storlek 4 (14,5 mm), märkt "PGB 25" på underdelen med svart bläck

---

## Tablett



5,3 x 14,5 mm utan skåra

**Märkning 1:** PGB 25

**Delbarhetsinformation:**

Sväljes hela.