

## Oprymea

R F

### KRKA

Depottablett 0,26 mg

(Vita eller nästan vita, runda (diameter 10 mm), svagt bikonvexa tabletter märkta med P1 på ena sidan, med fasade kanter och eventuella fläckar.)

Medel vid parkinsonism, dopaminagonister

### Aktiv substans:

Pramipexol

### ATC-kod:

N04BC05

Läkemedel från KRKA omfattas av Läkemedelsförsäkringen.

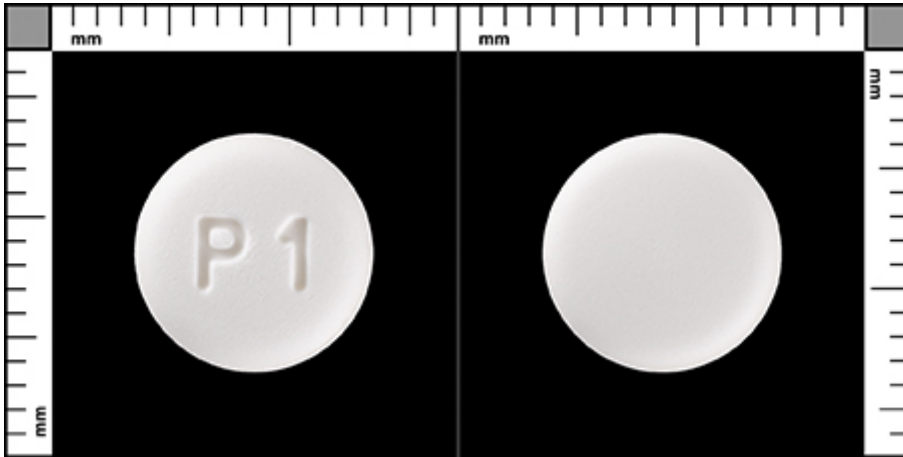
## Bilder och delbarhet

### Tablettbilder

#### Företagets beskrivning av tablett/kapseln:

Vita eller nästan vita, runda (diameter 10 mm), svagt bikonvexa tabletter märkta med P1 på ena sidan, med fasade kanter och eventuella fläckar.

## Tablett



10,0 x 10,0 mm utan skåra

**Märkning 1:** P1

**Delbarhetsinformation:**

Sväljes hela. Får inte delas. Får inte krossas. Får inte tuggas.