

Oprymea

R_x F_f**KRKA**

Depottablett 2,1 mg

(Vita eller nästan vita, runda (diameter 10 mm), svagt bikonvexa tabletter märkta med P4 på ena sidan, med fasade kanter och eventuella fläckar.)

Medel vid parkinsonism, dopaminagonister

Aktiv substans:

Pramipexol

ATC-kod:

N04BC05

Läkemedel från KRKA omfattas av Läkemedelsförsäkringen.

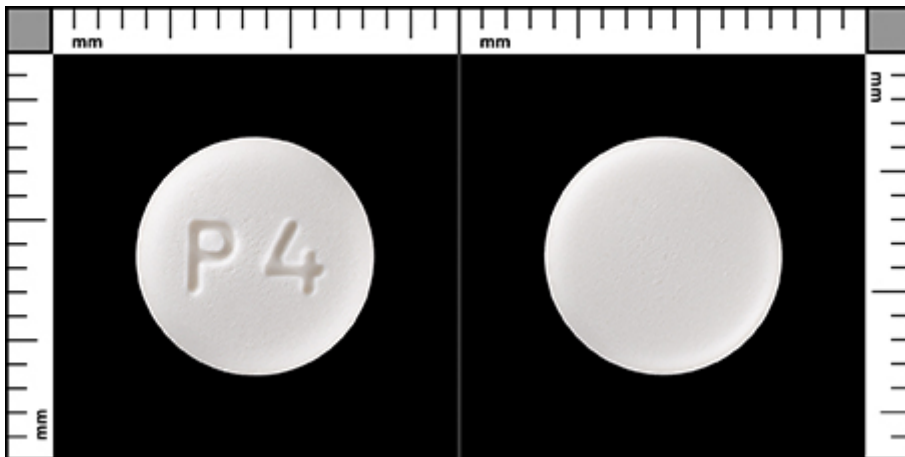
Bilder och delbarhet

Tablettbilder

Företagets beskrivning av tablett/kapseln:

Vita eller nästan vita, runda (diameter 10 mm), svagt bikonvexa tabletter märkta med P4 på ena sidan, med fasade kanter och eventuella fläckar.

Tablett



10,0 x 10,0 mm utan skåra

Märkning 1: P4

Delbarhetsinformation:

Sväljes hela. Får inte delas. Får inte krossas. Får inte tuggas.