

Valerina Natt

Orkla Care Sweden

Filmdragerad tablett

Avregistreringsdatum: 2025-05-01 (Tillhandahålls ej) (Bikonvex, rund, vit tablett, 11 mm i diameter.)

Insomningsbesvär

Aktiva substanser (i bokstavsordning):

Humulus lupulus (humle) torkad blomma; torrt extrakt (3,4-6,...

Melissa officinalis (citronmeliss) torkat blad; torrt ekstrak...

Valeriana officinalis (valeriana) torkad rot; torrt extrakt ...

ATC-kod:

N05CX

För information om det avregistrerade läkemedlet omfattas av Läkemedelsförsäkringen, kontakta Läkemedelsförsäkringen.

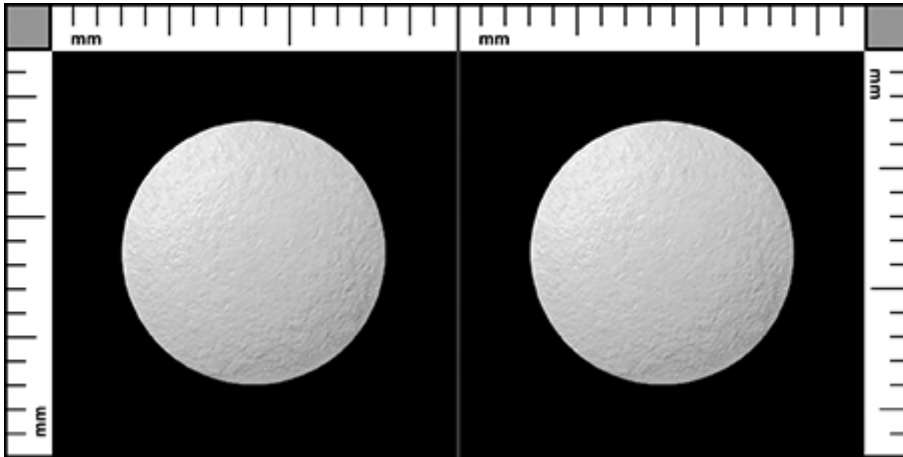
Bilder och delbarhet

Tablettbilder

Företagets beskrivning av tablett/kapseln:

Bikonvex, rund, vit tablett, 11 mm i diameter.

Tablett



11,0 x 11,0 mm utan skåra

Delbarhetsinformation:

Sväljes hela med ett glas vätska.

Tidigare bilder för tablett finns på Fass.se