

Dulcolax[®]

EF

STADA Nordic

Enterotablett 5 mg

(beigegul, 6 mm diameter. Rund, bikonvex med jämn glatt yta och vit kärna)

Kontaktlaxativ

Aktiv substans:

Bisakodyl

ATC-kod:

A06AB02

Läkemedel från STADA Nordic omfattas av Läkemedelsförsäkringen.

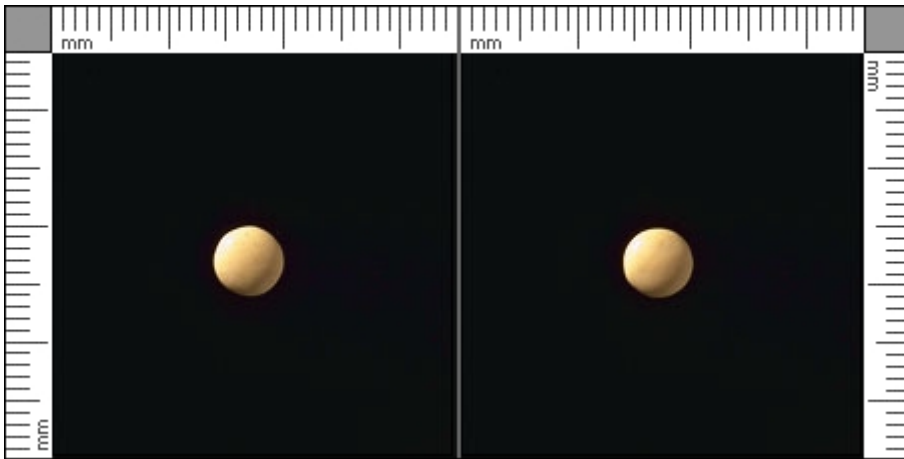
Bilder och delbarhet

Tablettbilder

Företagets beskrivning av tablett/kapseln:

(beigegul, 6 mm diameter. Rund, bikonvex med jämn glatt yta och vit kärna)

Tablett



6,0 x 6,0 mm utan skåra

Delbarhetsinformation:

Sväljes hela tillsammans med ett glas vätska.