

## Lunixen

**M VBL EF****Sana Pharma Medical AS**

Filmdragerad tablett

(Ljusblå och avlånga filmdragerade tabletter 18 x 7 mm)

Farmakoterapeutisk grupp: Sömnmedel och lugnande medel.

**Aktiv substans:**

Valeriana officinalis (vänderot) torkad rot; torrt extrakt (...)

**ATC-kod:**

N05CM09

Läkemedel från Sana Pharma Medical AS omfattas av  
Läkemedelsförsäkringen.

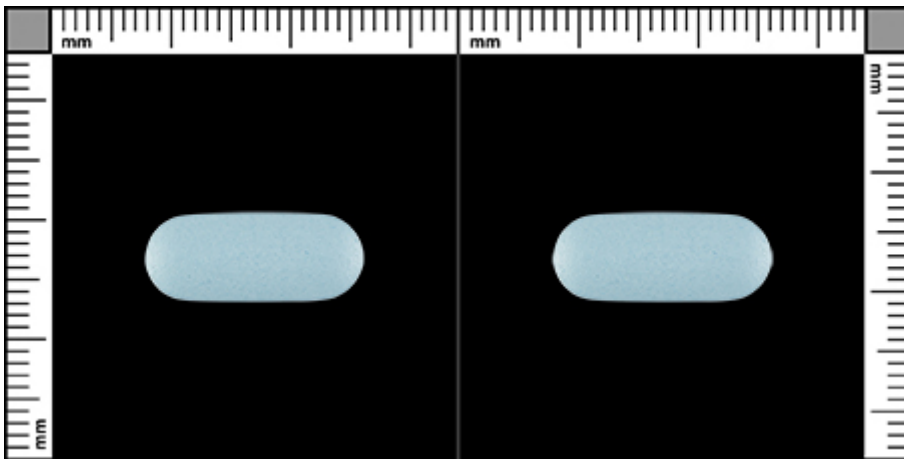
## Bilder och delbarhet

### Tablettbilder

**Företagets beskrivning av tablett/kapseln:**

Ljusblå och avlånga filmdragerade tabletter 18 x 7 mm

# Tablett



7,4 x 18,2 mm utan skåra

## **Delbarhetsinformation:**

Sväljes hela.