

Lunixen

M VBL EF**Sana Pharma Medical AS**

Filmdragerad tablett

(Ljusblå och avlånga filmdragerade tabletter 18 x 7 mm)

Farmakoterapeutisk grupp: Sömnmedel och lugnande medel.

Aktiv substans:

Valeriana officinalis (vänderot) torkad rot; torrt extrakt (...)

ATC-kod:

N05CM09

Läkemedel från Sana Pharma Medical AS omfattas av
Läkemedelsförsäkringen.

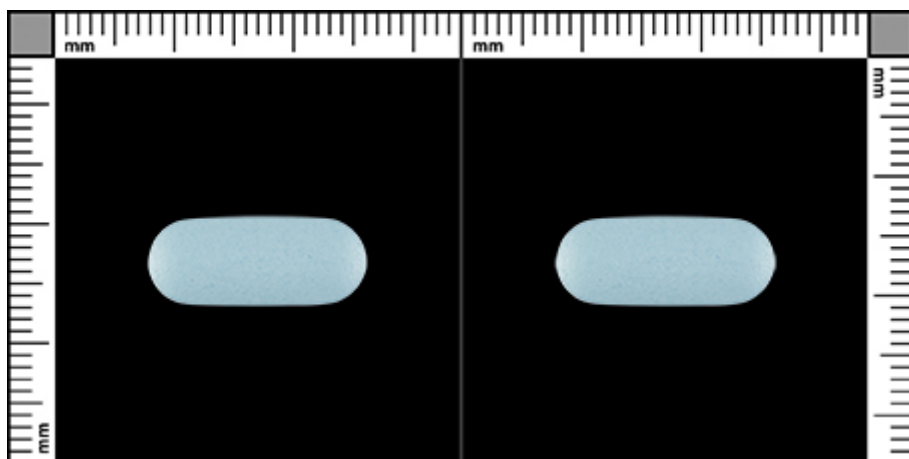
Bilder och delbarhet

Tablettbilder

Företagets beskrivning av tablett/kapseln:

Ljusblå och avlånga filmdragerade tabletter 18 x 7 mm

Tablett



7,4 x 18,2 mm utan skåra

Delbarhetsinformation:

Sväljes hela.