

## Paracetamol Krka

**R F****KRKA**

Tablett 1 g

(Vit till gråvit, kapselformad tablett, med brytskåra mellan ingravering "10" och "00" på den ena sidan, och brytskåra mellan ingravering "PA" och "RA" på den andra sidan (21,4 mm lång x 9,0 mm x 6,9 mm tjock).)

Analgetika, anilider

**Aktiv substans:**

Paracetamol

**ATC-kod:**

N02BE01

Läkemedel från KRKA omfattas av Läkemedelsförsäkringen.

## Bilder och delbarhet

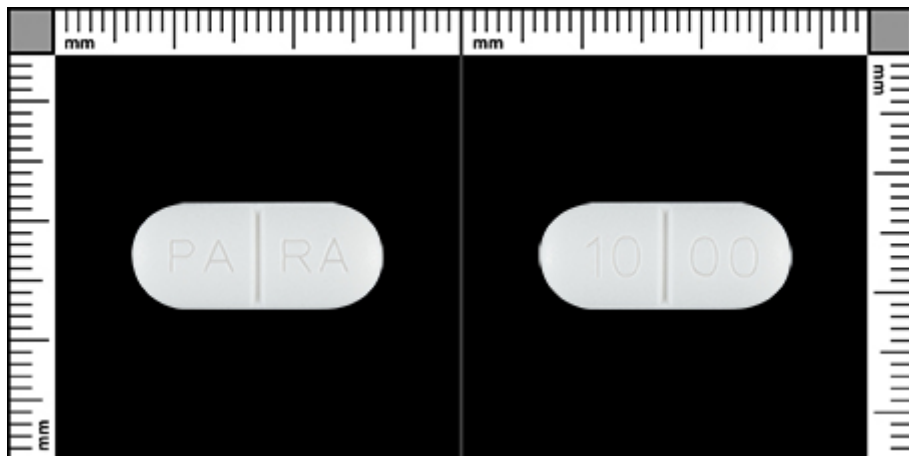
### Tablettbilder

**Företagets beskrivning av tablett/kapseln:**

Vit till gråvit, kapselformad tablett, med brytskåra mellan ingravering "10" och "00" på den ena sidan, och brytskåra mellan ingravering "PA" och "RA" på den andra sidan (21,4 mm lång x 9,0 mm x 6,9 mm tjock).

---

## Tablett



9,0 x 21,4 mm med delskåra

**Märkning 1:** PARA

**Märkning 2:** 1000

### **Delbarhetsinformation:**

Kan delas Tabletten kan delas i två lika stora doser.