

Yasmin[®]**M R EF****Bayer**

Filmdragerad tablett 0,03 mg/3 mg

(ljusgul, rund tablett med konvex yta, märkt DO inom en liksidig sexhörning)

Antikonceptionsmedel - gestagen + östrogen

Aktiva substanser (i bokstavsordning):

Drospirenon

Etinylestradiol

ATC-kod:

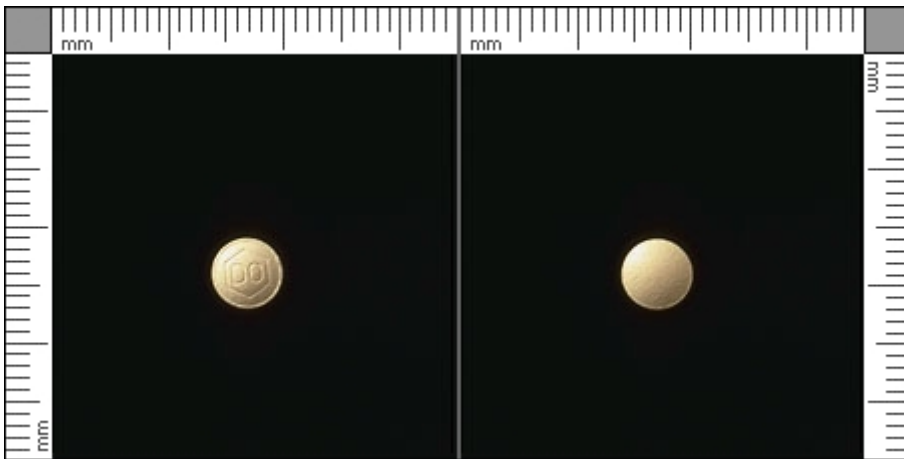
G03AA12

Läkemedel från Bayer omfattas av Läkemedelsförsäkringen.

Bilder och delbarhet**Tablettbilder****Företagets beskrivning av tablett/kapseln:**

(ljusgul, rund tablett med konvex yta, märkt DO inom en liksidig sexhörning)

Tablett



6,0 x 6,0 mm utan skåra

Märkning 1: DO

Delbarhetsinformation:

Delbarhetsinformation saknas.