

Metformin Bluefish

M R F

Bluefish Pharmaceuticals

Filmdragerad tablett 1000 mg

(Vita, ovala, bikonvexa, filmdragerade tabletter, 19,2 x 9,2 mm med "A" inpräglad på ena sidan och "62" präglad på den andra sidan och med en skåra mellan "6" och "2".)

Blodglukossänkande medel, exkl. insuliner. Biguanidderivat.

Aktiv substans:

Metformin

ATC-kod:

A10BA02

Läkemedel från Bluefish Pharmaceuticals omfattas av Läkemedelsförsäkringen.

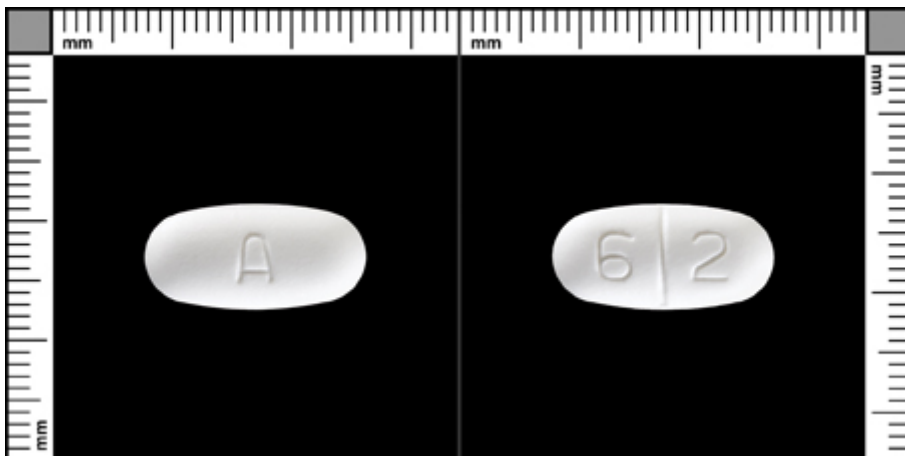
Bilder och delbarhet

Tablettbilder

Företagets beskrivning av tablett/kapseln:

Vita, ovala, bikonvexa, filmdragerade tabletter, 19,2 x 9,2 mm med "A" inpräglad på ena sidan och "62" präglad på den andra sidan och med en skåra mellan "6" och "2".

Tablett



8,5 x 18,0 mm med delskåra

Märkning 1: A

Märkning 2: 6

Märkning 3: 2

Delbarhetsinformation:

Sväljes hela med ett glas vatten. Tabletten har en skåra, men den är inte till för att dela tabletten. Får inte krossas. Får inte tuggas.