

Sildenafil STADA

R EF

STADA Nordic

Filmdragerad tablett 100 mg

(är ljusblå, pärlemorskimrande, runda och bikonvexa med en diameter på cirka 12 mm)

Läkemedel vid erektil dysfunktion

Aktiv substans:

Sildenafil

ATC-kod:

G04BE03

Läkemedel från STADA Nordic omfattas av Läkemedelsförsäkringen.

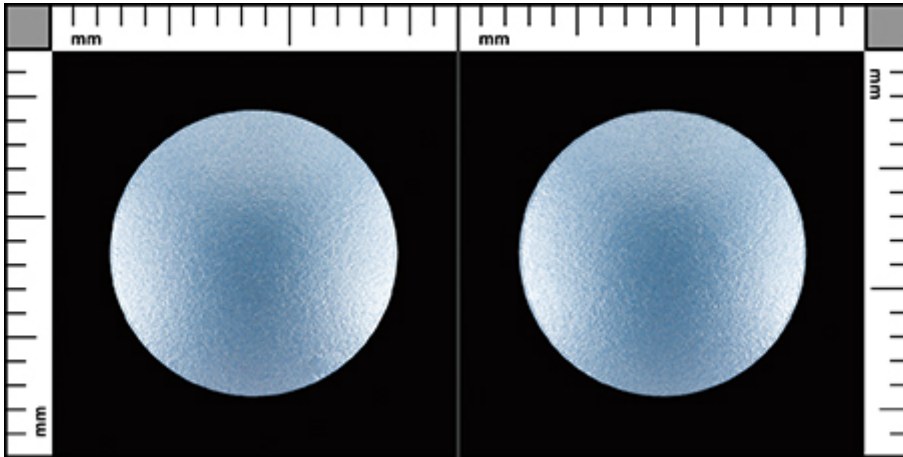
Bilder och delbarhet

Tablettbilder

Företagets beskrivning av tablett/kapseln:

är ljusblå, pärlemorskimrande, runda och bikonvexa med en diameter på cirka 12 mm

Tablett



12,0 x 12,0 mm utan skåra

Delbarhetsinformation:

Sväljes hela.